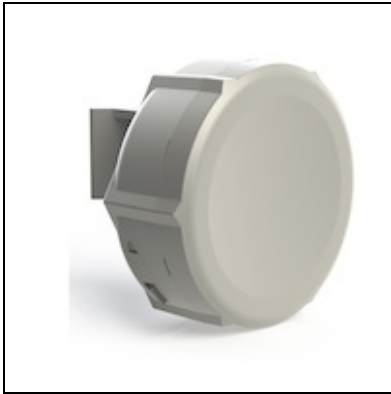


# Embedded Wireless Client SXT-Lite2 2.4GHz MIMO



**Kode** : SXT-2nDr2  
**Kategori** : Discontinued  
**Harga** : Rp 755.000,00

SXT-2nDr2 adalah perangkat wireless embedded 2.4GHz yang ekonomis, yang dapat digunakan untuk point to point link, atau sebagai wireless client. Menggunakan protokol 802.11b/g/n (2.4GHz) dan teknologi TDMA, dalam kondisi ideal bisa mencapai 200Mbps throughput. Termasuk mounting dan antenna dengan 2 polarisasi 10dbi. *Tidak dapat digunakan sebagai access point*

Harga di atas sudah termasuk antenna (10dBi (+/- 2) dual chain antenna built-in), adaptor, LED indikator kekuatan sinyal dan mounting.

## Spesifikasi RBSXT-2nDr2

Product Code	RBSXT-2nDr2
Architecture	MIPS-BE
CPU	AR9344 600MHz
Current Monitor	No
Main Storage/NAND	64MB
RAM	64MB
SFP Ports	0
LAN Ports	1
Gigabit	No
Switch Chip	No
MiniPCI	0
Integrated Wireless	Yes
Wireless Standarts	802.11 b/g/n
Wireless Tx Power	27dBm
Integrated Antenna	Yes
Antenna Gain	10dBi Dual Pol
MiniPCle	0
SIM Card Slots	No
USB	No
Memory Cards	No

Power Jack	No
802.3af Support	No
POE Input	9-30V
POE Output	No
Serial Port	No
Voltage Monitor	Yes
Temperature Sensor	Yes
Dimensions	140x140x56mm
Operating System	RouterOS
Temperature Range	-30C .. +70C
RouterOS License	Level3

\* Harga, spesifikasi, dan ketersediaan bisa berubah dan tidak mengikat

**URL :** <https://www.citraweb.com/produk/347/>

**Informasi lebih lanjut, pemesanan dan pembelian, hubungi: 0274-554444 atau email [sales@citraweb.com](mailto:sales@citraweb.com)**

[www.citraweb.com](http://www.citraweb.com)